

Sublime Line®

Brustimplantate mit Silikongel-Füllung
im modularen Design in vier Oberflächen

Microthane® | POLYtxt® | MESMO® sensitive | POLYsmooth™

Même®



Replicon®



Opticon®























Optimam®



Quality made in Germany

POLYTECH
health & aesthetics

Die POLYTECH *SublimeLine*[®]

Oberfläche Microthane [®] (30) POLYtxt [®] (20) MESMO ^{®sensitive} (15) POLYsmooth [™] (10)	Basis- typ	Projektion			
		low L (niedrig)	moderate M (moderat)	high H (hoch)	extra high X (extra hoch)
Même[®] runde Basis, regelmäßiges Profil		 30 / 20 / 10 724	 30 / 20 / 15 / 10 725	 30 / 20 / 15 / 10 726	 30 / 20 / 15 / 10 727
Replicon[®] runde Basis, anatomisches Profil		 30 / 20 734	 30 / 20 / 15 735	 30 / 20 / 15 736	 30 / 20 737
Opticon[®] verkürzte Basis, anatomisches Profil		 30 / 20 744	 30 / 20 745	 30 / 20 746	 30 / 20 747
Optimam[®] verlängerte Basis, anatomisches Profil		 30 / 20 774	 30 / 20 775	 30 / 20 776	 30 / 20 777

Einfach logisch

Die POLYTECH *SublimeLine*[®] Serie:
eine optimal systematisierte modulare Matrix von
Brustimplantaten – logisch aufgebaut, leicht ver-
ständlich und einfach zu handhaben

Produktbeschreibung

Die *SublimeLine*[®] von POLYTECH ist eine
Produktlinie konzipiert für die strategische Auswahl
des optimalen Implantattyps und der passenden
Implantatgröße. Es stehen vier verschiedene
Implantattypen zur Auswahl:

- **Même[®]** – runde Basis, regelmäßiges Profil
- **Replicon[®]** – runde Basis, anatomisches Profil
- **Opticon[®]** – verkürzte Basis, anatomisches Profil
- **Optimam[®]** – verlängerte Basis, anatomisches Profil

Drei einfache Schritte führen zur Auswahl des optima-
len Implantats:

1. Vermessung und Bestimmung der Basisgröße
2. Auswahl des zum Phänotyp der Patientin passen-
den Implantatmodells¹
3. Festlegung der gewünschten Projektion

Da alle Implantattypen mit identischer Basisbreite
verfügbar sind, kann die gewünschte Form frei
gewählt werden und mit jeder der vier verfügbaren
Projektionen kombiniert werden.

**4 Modelle x 4 Projektionen x 18 Größen =
288 verschiedene Brustimplantate**

Die Anwendung der POLYTECH *SublimeLine*[®] Matrix
für Brustaugmentationen oder -rekonstruktionen stellt
sicher, dass für jede Patientin das optimale Implantat
abrufbar ist. Durch den systematischen Ansatz des
modularen Designs wird die Implantatauswahl vereinfacht,
gerade z.B. bei der Korrektur von Asymmetrien
oder Rekonstruktionen ohne Angleichung der kontra-
lateralen Seite.

Literatur:

1) Del Yerro, J.L.M. (2011): Anatomic Cohesive Gel Implants: Reshaping the Breast in Different Body Types. Innovations in Plastic Surgery, Vol. 1, No. 3, 2007

In 3 einfachen Schritten zum passenden Implantat

1	<p>Die Brustbasis vermessen und die Basisbreite bestimmen.</p> <p>Alle Implantattypen sind mit einer Basisbreite zwischen 76 und 161 mm (Microthane®) bzw. 73 und 158 mm (POLYtxt®) in 5-mm-Schritten verfügbar.</p>
2	<p>Einen der vier Implantattypen auswählen.</p> <p>Même®: runde Basis mit regelmäßigem Profil Replicon®: runde Basis mit anatomischem Profil Opticon®: verkürzte Basis mit anatomischem Profil Optimam®: verlängerte Basis mit anatomischem Profil</p>
3	<p>Die Projektion festlegen.</p> <p>Jeder Implantattyp liegt in vier unterschiedlichen Projektionen vor.</p> <p>LP: Low Projection (niedrige Projektion) MP: Moderate Projection (moderate Projektion) HP: High Projection (hohe Projektion) XP: Extra-High Projection (extra hohe Projektion)</p>

Qualität bedeutet Sicherheit

Alle Brustimplantate der *SublimeLine*® tragen das CE-Zeichen für Medizinprodukte der Klasse III und erfüllen somit die höchsten Sicherheitsstandards, die für Medizinprodukte gefordert werden.

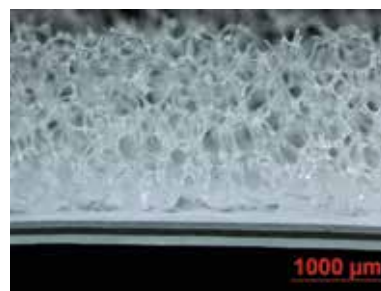
Die Produktion der Implantate basiert auf einem Qualitätsmanagement nach DIN EN ISO 9001 und DIN EN ISO 13485. Alle verwendeten Materialien sind von implantierbarer medizinischer Qualität.

Höchste Materialanforderungen, beste Verarbeitung

Die elastische, chemisch und mechanisch widerstandsfähige Hülle der Implantate besteht aus mehreren Schichten eines Silikonelastomers. Um eine hohe Sicherheit zu bieten, wurde die Hülle der silikongelgefüllten Implantate zusätzlich mit einer Diffusionsbarriere ausgerüstet.

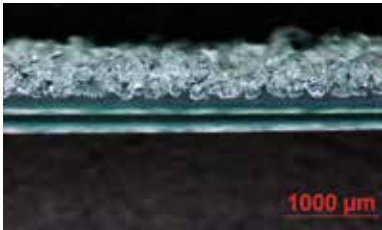
Elongationstests zeigen eine mittlere Überdehnung der Implantathüllen von 950 % bis Ruptur. Dies übersteigt den von der Norm geforderten Wert von 450 % um mehr als das Doppelte.

Hier vorgestellt werden unsere Brustimplantate mit den Oberflächen POLYsmooth™, MESMO®sensitive,



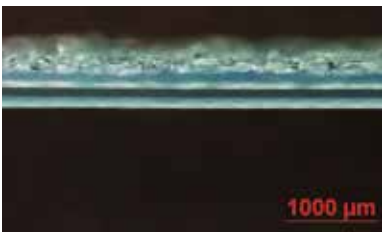
POLYtxt® und Microthane®. **Microthane**® – eine Beschichtung aus medizinischem Mikropolyurethanschaum – weist eine mittlere Rautiefe von 1500 µm auf. Durch das Einwachsen des Kapselgewebes in diese Oberfläche entstehen unzählige kleine Kapseln, sogenannte Mikrokapseln, wodurch das Risiko einer Kapsel fibrose nachweislich langfristig reduziert ist. Eine umfassende Langzeitstudie zeigt, dass nach 8 Jahren die Kapsel fibro-

serate mit MPS Implantaten gegenüber texturierten Implantaten um 15 % geringer, gegenüber glattwandigen Implantaten sogar um 30 % geringer ist²⁾ (weitere Informationen zu Microthane® auf S. 5). In Europa ist POLYTECH der einzige Hersteller von Brustimplantaten mit dieser Oberfläche.



POLYtxt®, die texturierte Oberfläche von POLYTECH, weist Strukturen mit einer mittleren Höhe von 200-300 µm und

einem Durchmesser von 100-400 µm auf, wodurch eine Gewebsadhärenz möglich ist. Tatsächlich hat sich die POLYtxt®-Oberfläche aufgrund ihrer Verlässlichkeit etabliert und trägt zu einer Verringerung der Kapselkontraktur-Rate bei. Diese liegt bei texturierten Implantaten bei 8-15 %, womit sie etwa 15 % niedriger ist als bei glattwandigen Implantaten²⁾.



Die **MESMO® sensitive** Softtexturierung ist feiner strukturiert als die POLYtxt® Standardtexturierung.

Implantate mit dieser Oberfläche sind leichter durch kleinere Inzisionen einzuführen.

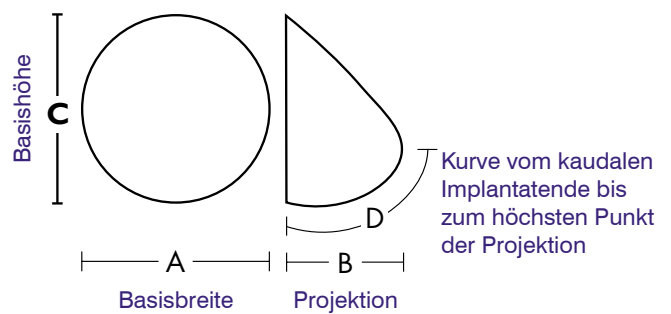


Brustimplantate mit glatter **POLYsmooth™** Oberfläche eignen sich z.B. zur

Insertion durch axilläre Inzision.

Das Kurvenmaß D

Die Implantate der POLYTECH *SublimeLine®* weisen das zusätzliche Kurvenmaß D aus. D beschreibt die Distanz zwischen dem höchsten Projektionspunkt des Implantates und dem kaudalen Implantatrand. Damit stellt D einen Bezug her zwischen korrekter Platzierung der Areola und der Inframammarfalte. Durch diese zusätzliche Angabe können besonders anatomische Implantate leichter positioniert werden.



Die POLYTECH Implantate der *SublimeLine®* sind mit EasyFit Gel™ gefüllt. Dieses hochvernetzte Silikongel ist extrem formstabil und seine zugleich elastische und kohäsive Konsistenz ermöglicht die Fertigung von Implantaten in unterschiedlichen Formen und Projektionen. Der zur Implantation erforderliche Zugang muss der Implantatgröße angepasst sein. Durch den „Memory-Effekt“ des Gels erreicht das Implantat nach moderater Kompression automatisch wieder seine ursprüngliche Form.

Zur intraoperativen Bestimmung der optimalen Implantatgröße sind Sizer verfügbar, und zwar in allen auf den folgenden Seiten mit * versehenen Implantatgrößen. Die glattwandigen, mit Silikongel gefüllten Sizer werden unsteril geliefert und entsprechen in ihren Abmessungen dem zugehörigen Implantattyp. Besonders in der Brustrekonstruktion hat sich dieses intraoperative Instrument bewährt. Die Zulassung der Sizer erlaubt die Resterilisierung und Wiederverwendung.

Indikationen

- Augmentation der Brust
- Rekonstruktion der Brust
- Ausgleich von Asymmetrien
- Aplasie oder Hypoplasie
- Kombinierte Brust- und Brustkorbdeformitäten
- Ptosis oder Atrophie
- Implantataustausch

Wichtiger Hinweis

Bitte beachten Sie die Gebrauchsinformationen, die jedem Produkt beiliegen.

Literatur:

2) Handel, Neal (2006): Long-Term Safety and Efficacy of Polyurethane Foam-Covered Breast Implants. *Aesthet Surg J*; 26: 265-274
3) Iwuagwu, F. C., Frame, J. D. (1997): Silicone breast implants: complications. *British Journal of Plastic Surgery* (1997), 50, 632-636

Microthane®

Implantatbeschichtung aus Mikropolyurethanschaum, CE 0483

Gerade bei freiwilligen Operationen, wie beispielsweise der Brustrekonstruktion und der Brustaugmentation, müssen negative Effekte durch die Operation so gering wie möglich gehalten werden. Der häufigste unerwünschte Effekt von Brustimplantaten ist die Kapselkontraktur.

Implantate mit einer Hüllenbeschichtung aus für die Langzeitimplantation zugelassenem Mikropolyurethanschaum – Microthane® – wurden entwickelt, um die Kapselkontrakturrate zu minimieren. In umfassenden klinischen Studien wurden an einer großen Patientinnenzahl über zwei Jahrzehnte hinweg Kapselkontrakturraten (\geq Baker III) ermittelt: Legt man die verfügbare Literatur zugrunde, beträgt die Kapselkontrakturrate in virginalem Gewebe für mit Microthane® beschichtete Implantate 0–9 % im Vergleich zu 9–50 % für andere Implantate. In den meisten großen Studien wird eine Kapselkontrakturrate von 0–3 %¹ für Microthane® Implantate angegeben. In einer umfangreichen Langzeitstudie aus den USA bestätigt die Kaplan-Meier Analyse eine signifikante Reduzierung des Risikos für Kapselkontraktur bei Microthane® Implantaten bis zu 10 Jahre nach Implantation. Die Statistik zeigt, dass nach 8-jähriger Implantationszeit die Kapselkontrakturrate bei Microthane® Implantaten gegenüber texturierten Implantaten um 15 % geringer ist, gegenüber glattwandigen Implantaten ist sie sogar um 30 % geringer².

Diese geringe Kapselkontrakturrate ist histologisch durch Proliferation von Fibroblasten in den Polyurethanschaum und Mikroverkapselung der Polyurethanschaummatrix begründet (siehe Abb.2). Durch dieses aktive Einheilen des Gewebes in die Microthane® Struktur des Implantats wird die lineare Kapselkontraktur (siehe Abb.1), verbunden mit einer Formveränderung des Implantats, drastisch verringert. Es bildet sich nicht eine einzelne Bindegewebskapsel um das Implantat, wie es bei glattwandigen und texturierten Implantaten der Fall ist, sondern durch die Mikroverkapselung der einzelnen Schaumstrukturen entstehen unzählige kleine Kapseln, deren kontraktile Kräfte sich neutralisieren.

Die Gewebefixierung in Verbindung mit einer hochvernetzten Silikongelfüllung bewirkt postoperativ sowohl ein natürliches Aussehen als auch Tast- und Bewegungsverhalten der Brust. Implantatrotationen oder -dislokationen werden nicht beschrieben. Die geringe Kontrakturrate ermöglicht auch die präpektoriale Implantation und gewährleistet hoch ästhetische Resultate bei der Augmentation und Rekonstruktion der Brust.

Durch das Einwachsen von Gewebe in den Polyurethanschaum ist dieser nach einer Explantation zunächst nicht erkennbar. Erst nach enzymatischer Verdauung der Bindegewebskapsel um das Implantat herum wird der Polyurethanschaum wieder sichtbar (siehe Abb.3 und 4)³.

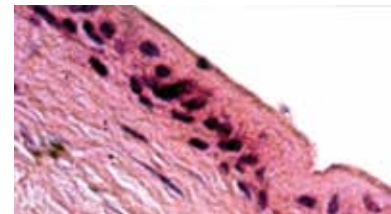
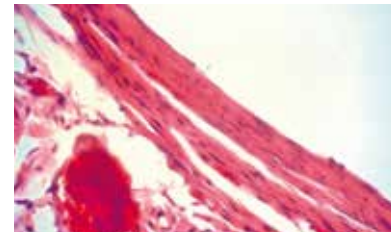
1995 bestätigt die amerikanische Gesundheitsbehörde „Food and Drug Administration“ dass das zusätzliche Krebsrisiko durch mit Mikropolyurethanschaum beschichtete Implantate unter 1 zu 1 Million liegt bezogen auf die gesamte Lebenszeit einer Frau⁴. Dieser Wert bedeutet entsprechend der Auswertung von Standardrisikoanalysen eine nicht signifikante Gefährdung⁵. Das allgemeine Risiko, laut WHO-Statistik, an Brustkrebs zu erkranken, beträgt 1 zu 9.

Zusammenfassung

Patienten mit Microthane® Implantaten genießen nachweislich bis zu 10 Jahre nach Implantation einen größeren Schutz vor Kapselkontraktur und haben ein durchschnittlich längeres Reoperationsintervall. Implantatdislokation und -rotation tritt aufgrund der Fixierung im Gewebe nicht auf. Durch die Summe der Vorteile von Implantaten mit Microthane® Beschichtung ist für die Patientin die Gesamtkomplikationsrate deutlich verringert.

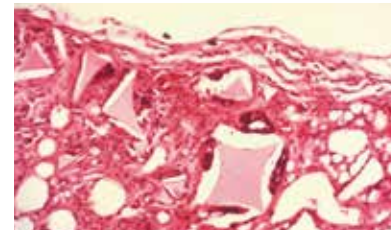
Literatur:

- 1) Handel, 1991; Pennisi, 1990; Shapiro, 1989; Hester et al., 2001; Baudelot, 1989; Gasperoni, 1992; Hermann, 1984; Eyssen, 1984; Schatten, 1984; Artz, 1988; Vázquez, 2007
2) Handel, 2006; 3) Zycher & Siciliano, 1991; 4) Food and Drug Administration, 1995; 5) Wilson, 1979



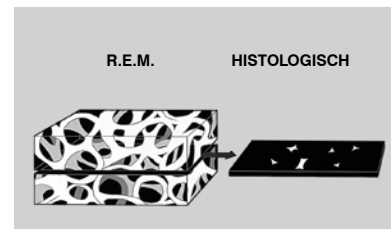
1 Passives Einheilen:

Beim Einsatz glattwandiger Silikonimplantate (Bild oben) entwickelt sich um das ganze Implantat eine gering vaskularisierte Zellstruktur. Die kontraktile Kräfte wirken stark in eine Richtung. Die anfängliche weiche Konsistenz geht verloren, die Brust wird zunehmend härter und verformt sich. Ähnlich ist es bei texturierten Implantaten (Bild unten), wenngleich bei diesen die fibröse Struktur leicht aufgebrochen ist.

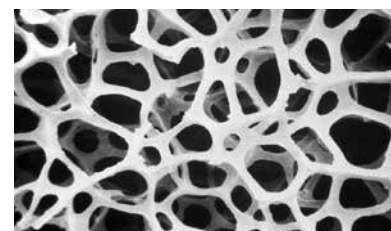


2 Aktives Einheilen:

Die Microthane® Beschichtung unterbricht die fibröse Struktur und unterstützt zelluläres Einwachsen. Eine schwammartige und gefäßreiche Gewebeschicht umschließt das Implantat.



3 Links: Die dreidimensionale Struktur von Microthane®, wie man sie unter einem Rasterelektronenmikroskop (REM) sehen würde. Rechts: Nach der Anfertigung von histologischen Schnitten erscheint die Struktur als Fragment, obwohl sie nicht fragmentiert ist.



4 Enzymatisch vom Gewebe befreites

Microthane® nach einer Implantationszeit von 9 Jahren.



Microthane®

Même® – Mikropolyurethanschaum beschichtet																	
		LP Low Projection			MP Moderate Projection			HP High Projection			XP Extra-High Projection						
Basis (mm)		Bestellnr.	Projektion (mm)		Bestellnr.	Projektion (mm)		Bestellnr.	Projektion (mm)		Bestellnr.	Projektion (mm)					
A	C		B	D		B	D		B	D		B	D				
73	73	30724-055 ¹ *	25	46	55	30725-070 ¹ *	30	51	70	30726-090 ¹ *	36	55	90	30727-105*	42	59	105
78	78	30724-065 ¹	26	49	65	30725-090 ¹	32	54	90	30726-110 ¹	38	58	110	30727-125	45	63	125
83	83	30724-085 ¹ *	26	51	85	30725-105 ¹ *	33	57	105	30726-125 ¹ *	39	62	125	30727-155*	47	66	155
88	88	30724-095 ¹	27	54	95	30725-120	34	60	120	30726-155	41	65	155	30727-180	49	70	180
93	93	30724-110*	28	57	110	30725-145*	35	63	145	30726-180*	42	68	180	30727-215*	51	73	215
98	98	30724-125	29	60	125	30725-165	37	66	165	30726-210	44	71	210	30727-250	53	77	250
103	103	30724-150*	30	62	150	30725-195*	38	69	195	30726-235*	46	75	235	30727-285*	55	81	285
108	108	30724-165	31	65	165	30725-220	39	72	220	30726-275	47	78	275	30727-330	57	84	330
113	113	30724-185*	31	68	185	30725-255*	40	75	255	30726-315*	49	81	315	30727-380*	59	88	380
118	118	30724-215	32	71	215	30725-285	42	78	285	30726-360	51	84	360	30727-430	61	91	430
123	123	30724-235*	33	73	235	30725-320*	43	81	320	30726-400*	53	87	400	30727-485*	63	95	485
128	128	30724-270	34	76	270	30725-360	45	84	360	30726-450	55	91	450	30727-545	65	98	545
133	133	30724-295*	35	79	295	30725-400*	46	87	400	30726-505*	57	94	505	30727-610*	67	102	610
138	138	30724-330	36	82	330	30725-445	47	90	445	30726-560	59	97	560	30727-675	69	105	675
143	143	30724-365*	37	85	365	30725-495 ¹ *	49	93	495	30726-620*	61	100	620	30727-755 ¹ *	71	109	755
148	148	30724-400 ¹	37	87	400	30725-545 ¹	50	96	545	30726-690 ¹	63	104	690	30727-830 ¹	73	112	830
153	153	30724-440 ¹ *	38	90	440	30725-600 ¹ *	51	99	600	30726-760 ¹ *	64	107	760	30727-920 ¹ *	75	116	920
158	158	30724-485 ¹	39	93	485	30725-660 ¹	53	102	660	30726-835 ¹	66	110	835	30727-1010 ¹	77	118	1010

POLYtxt®

Même® – texturiert (Standard)																	
		LP Low Projection			MP Moderate Projection			HP High Projection			XP Extra-High Projection						
Basis (mm)		Bestellnr.	Projektion (mm)		Bestellnr.	Projektion (mm)		Bestellnr.	Projektion (mm)		Bestellnr.	Projektion (mm)					
A	C		B	D		B	D		B	D		B	D				
70	70	20724-055 ¹ *	23	43	55	20725-070 ¹ *	28	47	70	20726-090 ¹ *	34	51	90	20727-105*	40	55	105
75	75	20724-065 ¹	24	46	65	20725-090 ¹	30	50	90	20726-110 ¹	36	54	110	20727-125	43	59	125
80	80	20724-085 ¹ *	24	49	85	20725-105 ¹ *	31	53	105	20726-125 ¹ *	37	58	125	20727-155*	45	62	155
85	85	20724-095 ¹	25	51	95	20725-120	32	56	120	20726-155	39	61	155	20727-180	47	66	180
90	90	20724-110*	26	54	110	20725-145*	33	59	145	20726-180*	40	64	180	20727-215*	49	69	215
95	95	20724-125	27	57	125	20725-165	35	62	165	20726-210	42	67	210	20727-250	51	73	250
100	100	20724-150*	28	60	150	20725-195*	36	65	195	20726-235*	44	71	235	20727-285*	53	77	285
105	105	20724-165	29	62	165	20725-220	37	68	220	20726-275	45	74	275	20727-330	55	80	330
110	110	20724-185*	29	65	185	20725-255*	38	71	255	20726-315*	47	77	315	20727-380*	57	84	380
115	115	20724-215	30	68	215	20725-285	40	74	285	20726-360	49	80	360	20727-430	59	87	430
120	120	20724-235*	31	71	235	20725-320*	41	77	320	20726-400*	51	83	400	20727-485*	61	91	485
125	125	20724-270	32	73	270	20725-360	43	80	360	20726-450	53	87	450	20727-545	63	94	545
130	130	20724-295*	33	76	295	20725-400*	44	83	400	20726-505*	55	90	505	20727-610*	65	98	610
135	135	20724-330	34	79	330	20725-445	45	86	445	20726-560	57	93	560	20727-675	67	101	675
140	140	20724-365*	35	82	365	20725-495 ¹ *	47	89	495	20726-620*	59	96	620	20727-755 ¹ *	69	105	755
145	145	20724-400 ¹	35	85	400	20725-545 ¹	48	92	545	20726-690 ¹	61	100	690	20727-830 ¹	71	108	830
150	150	20724-440 ¹ *	36	87	440	20725-600 ¹ *	49	95	600	20726-760 ¹ *	62	103	760	20727-920 ¹ *	73	112	920
155	155	20724-485 ¹	37	90	485	20725-660 ¹	51	98	660	20726-835 ¹	64	106	835	20727-1010 ¹	75	115	1010

Sizer – verfügbar in allen mit Sternchen* markierten Größen



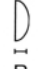





* silikongelgefüllte, glattwandige Sizer, unsteril, resterilisierbar, CE

Bestellnummer z.B. 20724-150M, 20725-195M, 20726-235M, 20727-285M

¹ Die mit 1 gekennzeichneten Produkte werden auf Anfrage gefertigt, ebenso Volumina über 750 ml.









MESMO[®] sensitive

Même[®] – softtexturiert

		MP Moderate Projection			HP High Projection			XP Extra-High Projection				
Basis (mm)	Bestellnr.	Projektion (mm)		Vol. (ml)	Bestellnr.	Projektion (mm)		Vol. (ml)	Bestellnr.	Projektion (mm)		Vol. (ml)
 												
A	C	B	D			B	D			B	D	
85	85	15725-120	32 56	120	15726-155	39 61	155					
90	90	15725-145*	33 59	145	15726-180*	40 64	180	15727-215*	49 69	215		
95	95	15725-165	35 62	165	15726-210	42 67	210	15727-250	51 73	250		
100	100	15725-195*	36 65	195	15726-235*	44 71	235	15727-285*	53 77	285		
103	103				15726-255	45 72	255	15727-305	54 78	305		
105	105	15725-220	37 68	220	15726-275	45 74	275	15727-330	55 80	330		
108	108				15726-295	46 75	295	15727-355	56 82	355		
110	110	15725-255*	38 71	255	15726-315*	47 77	315	15727-380*	57 84	380		
113	113				15726-335	48 79	335					
115	115	15725-285	40 74	285	15726-360	49 80	360	15727-430	59 87	430		
118	118	15725-300	40 75	300								
120	120	15725-320*	41 77	320	15726-400*	51 83	400	15727-485*	61 91	485		
125	125	15725-360	43 80	360	15726-450	53 87	450					
130	130	15725-400*	44 83	400	15726-505*	55 90	505					
135	135	15725-445	45 86	445	15726-560	57 93	560					
140	140				15726-620*	59 96	620					

POLYsmooth[™]

Même[®] – glattwandig

		LP Low Projection		MP Moderate Projection		HP High Projection		XP Extra-High Projection					
Basis (mm)	Bestellnr.	Projektion (mm)		Vol. (ml)	Bestellnr.	Projektion (mm)		Vol. (ml)	Bestellnr.	Projektion (mm)		Vol. (ml)	
 													
A	C	B	D			B	D			B	D		
70	70	10724-055*	23 43	55	10725-070*	28 47	70	10726-090*	34 51	90	10727-105*	40 55	105
75	75	10724-065 ¹	24 46	65	10725-090 ¹	30 50	90	10726-110 ¹	36 54	110	10727-125	43 59	125
80	80	10724-085 ¹ *	24 49	85	10725-105 ¹ *	31 53	105	10726-125 ¹ *	37 58	125	10727-155*	45 62	155
85	85	10724-095 ¹	25 51	95	10725-120	32 56	120	10726-155	39 61	155	10727-180	47 66	180
90	90	10724-110*	26 54	110	10725-145*	33 59	145	10726-180*	40 64	180	10727-215*	49 69	215
95	95	10724-125	27 57	125	10725-165	35 62	165	10726-210	42 67	210	10727-250	51 73	250
100	100	10724-150*	28 60	150	10725-195*	36 65	195	10726-235*	44 71	235	10727-285*	53 77	285
105	105	10724-165	29 62	165	10725-220	37 68	220	10726-275	45 74	275	10727-330	55 80	330
110	110	10724-185*	29 65	185	10725-255*	38 71	255	10726-315*	47 77	315	10727-380*	57 84	380
115	115	10724-215	30 68	215	10725-285	40 74	285	10726-360	49 80	360	10727-430	59 87	430
120	120	10724-235*	31 71	235	10725-320*	41 77	320	10726-400*	51 83	400	10727-485*	61 91	485
125	125	10724-270	32 73	270	10725-360	43 80	360	10726-450	53 87	450	10727-545	63 94	545
130	130	10724-295*	33 76	295	10725-400*	44 83	400	10726-505*	55 90	505	10727-610*	65 98	610
135	135	10724-330	34 79	330	10725-445	45 86	445	10726-560	57 93	560	10727-675	67 101	675
140	140	10724-365*	35 82	365	10725-495 ¹ *	47 89	495	10726-620*	59 96	620	10727-755 ¹ *	69 105	755
145	145	10724-400 ¹	35 85	400	10725-545 ¹	48 92	545	10726-690 ¹	61 100	690	10727-830 ¹	71 108	830
150	150	10724-440 ¹ *	36 87	440	10725-600 ¹ *	49 95	600	10726-760 ¹ *	62 103	760	10727-920 ¹ *	73 112	920
155	155	10724-485 ¹	37 90	485	10725-660 ¹	51 98	660	10726-835 ¹	64 106	835	10727-1010 ¹	75 115	1010

Sizer – verfügbar in allen mit Sternchen* markierten Größen

* silikongelgefüllte, glattwandige Sizer, unsteril, resterilisierbar, C€

Bestellnummer z.B. 20724-150M, 20725-195M, 20726-235M, 20727-285M

¹ Die mit 1 gekennzeichneten Produkte werden auf Anfrage gefertigt, ebenso Volumina über 750 ml.

Maßangaben approximativ



Microthane®

Replicon® – Mikropolyurethanschaum beschichtet																	
		LP Low Projection			MP Moderate Projection			HP High Projection			XP Extra-High Projection						
Basis (mm)	Bestellnr.	Projektion (mm)		Vol. (ml)	Bestellnr.	Projektion (mm)		Vol. (ml)	Bestellnr.	Projektion (mm)		Vol. (ml)					
 A	 C	 B	 D		 B	 D		 B	 D		 B	 D					
73	73	30734-050 ¹ *	25	34	50	30735-065 ¹ *	30	41	65	30736-075 ¹ *	36	46	75	30737-095*	42	50	95
78	78	30734-060 ¹	26	36	60	30735-075 ¹	32	43	75	30736-095 ¹	38	48	95	30737-110	45	53	110
83	83	30734-070 ¹ *	26	38	70	30735-095 ¹ *	33	45	95	30736-115 ¹ *	39	51	115	30737-130*	47	56	130
88	88	30734-085 ¹	27	40	85	30735-110	34	48	110	30736-130	41	53	130	30737-160	49	59	160
93	93	30734-100*	28	42	100	30735-125*	35	50	125	30736-160*	42	56	160	30737-185*	51	62	185
98	98	30734-110	29	44	110	30735-150	37	52	150	30736-180	44	58	180	30737-220	53	65	220
103	103	30734-125*	30	46	125	30735-170*	38	54	170	30736-210*	46	61	210	30737-255*	55	67	255
108	108	30734-150	31	48	150	30735-195	39	56	195	30736-240	47	63	240	30737-290	57	70	290
113	113	30734-165*	31	50	165	30735-220*	40	59	220	30736-275*	49	66	275	30737-330*	59	73	330
118	118	30734-185	32	52	185	30735-255	42	61	255	30736-315	51	68	315	30737-380	61	76	380
123	123	30734-210*	33	54	210	30735-280*	43	63	280	30736-350*	53	71	350	30737-425*	63	79	425
128	128	30734-235	34	56	235	30735-320	45	65	320	30736-395	55	73	395	30737-480	65	82	480
133	133	30734-265*	35	58	265	30735-350*	46	67	350	30736-445*	57	76	445	30737-535*	67	84	535
138	138	30734-290	36	59	290	30735-390	47	70	390	30736-495	59	78	495	30737-600	69	87	600
143	143	30734-320*	37	61	320	30735-435*	49	72	435	30736-550*	61	81	550	30737-665 ¹ *	71	90	665
148	148	30734-350	37	63	350	30735-480	50	74	480	30736-605 ¹	63	83	605	30737-730 ¹	73	93	730
153	153	30734-390*	38	65	390	30735-530*	51	76	530	30736-670 ¹ *	64	86	670	30737-810 ¹ *	75	96	810
158	158	30734-425	39	67	425	30735-580	53	78	580	30736-735 ¹	66	88	735	30737-890 ¹	77	99	890

POLYtxt®

Replicon® – texturiert (Standard)																	
		LP Low Projection			MP Moderate Projection			HP High Projection			XP Extra-High Projection						
Basis (mm)	Bestellnr.	Projektion (mm)		Vol. (ml)	Bestellnr.	Projektion (mm)		Vol. (ml)	Bestellnr.	Projektion (mm)		Vol. (ml)					
 A	 C	 B	 D		 B	 D		 B	 D		 B	 D					
70	70	20734-050 ¹ *	23	33	50	20735-065 ¹ *	28	37	65	20736-075 ¹ *	34	42	75	20737-095*	40	46	95
75	75	20734-060 ¹	24	34	60	20735-075 ¹	30	39	75	20736-095 ¹	36	44	95	20737-110	43	49	110
80	80	20734-070 ¹ *	24	36	70	20735-095 ¹ *	31	41	95	20736-115 ¹ *	37	47	115	20737-130*	45	52	130
85	85	20734-085 ¹	25	38	85	20735-110	32	44	110	20736-130	39	49	130	20737-160	47	55	160
90	90	20734-100*	26	40	100	20735-125*	33	46	125	20736-160*	40	52	160	20737-185*	49	58	185
95	95	20734-110	27	42	110	20735-150	35	48	150	20736-180	42	54	180	20737-220	51	61	220
100	100	20734-125*	28	44	125	20735-170*	36	50	170	20736-210*	44	57	210	20737-255*	53	63	255
105	105	20734-150	29	46	150	20735-195	37	52	195	20736-240	45	59	240	20737-290	55	66	290
110	110	20734-165*	29	48	165	20735-220*	38	55	220	20736-275*	47	62	275	20737-330*	57	69	330
115	115	20734-185	30	50	185	20735-255	40	57	255	20736-315	49	64	315	20737-380	59	72	380
120	120	20734-210*	31	52	210	20735-280*	41	59	280	20736-350*	51	67	350	20737-425*	61	75	425
125	125	20734-235	32	54	235	20735-320	43	61	320	20736-395	53	69	395	20737-480	63	78	480
130	130	20734-265*	33	56	265	20735-350*	44	63	350	20736-445*	55	72	445	20737-535*	65	80	535
135	135	20734-290	34	58	290	20735-390	45	66	390	20736-495	57	74	495	20737-600	67	83	600
140	140	20734-320*	35	59	320	20735-435*	47	68	435	20736-550*	59	77	550	20737-665 ¹ *	69	86	665
145	145	20734-350	35	61	350	20735-480	48	70	480	20736-605 ¹	61	79	605	20737-730 ¹	71	89	730
150	150	20734-390*	36	63	390	20735-530*	49	72	530	20736-670 ¹ *	62	82	670	20737-810 ¹ *	73	92	810
155	155	20734-425	37	65	425	20735-580	51	74	580	20736-735 ¹	64	84	735	20737-890 ¹	75	95	890







Sizer – verfügbar in allen mit Sternchen* markierten Größen

* silikongelgefüllte, glattwandige Sizer, unsteril, resterilisierbar, CE

Bestellnummer z.B. 20734-125M, 20735-170M, 20736-210M, 20737-255M

¹ Die mit 1 gekennzeichneten Produkte werden auf Anfrage gefertigt, ebenso Volumina über 750 ml.

MESMO[®] sensitive

Replicon [®] – softtexturiert							
		MP Moderate Projection			HP High Projection		
Basis (mm)	Bestellnr.	Projektion (mm)		Vol. (ml)	Bestellnr.	Projektion (mm)	Vol. (ml)
 A	 C	 B	 D		 B	 D	
100	100				15736-210*	44 57	210
105	105				15736-240	45 59	240
110	110	15735-220*	38 55	220	15736-275*	47 62	275
115	115	15735-255	40 57	255	15736-315	49 64	315
120	120	15735-280*	41 59	280	15736-350*	51 67	350
125	125	15735-320	43 61	320	15736-395	53 69	395
130	130	15735-350*	44 63	350	15736-445*	55 72	445
135	135	15735-390	45 66	390	15736-495	57 74	495
140	140	15735-435*	47 68	435	15736-550*	59 77	550

Wir hören Ihnen zu

Seit 1991/92 stellen wir bei POLYTECH Health & Aesthetics unter eigener Regie Brustimplantate her, und von Anfang an hat unsere Forschungs- und Entwicklungsabteilung eng mit Ärzten zusammengearbeitet. Wir perfektionierten die polyurethanbeschichteten Implantate auf Basis des intensiv gepflegten Austauschs mit unseren Kunden, den Ärzten.

Unsere aktive Zusammenarbeit mit Ärzten ermöglichte es uns, eine breite Palette neuer Produkte zu entwickeln. Bis heute ist diese Kooperation, die auf Partnerschaft und kontinuierlichem Dialog beruht, von großer Bedeutung und trägt entscheidend zum Erfolg unserer Produkte bei.

Genau das ist der Grund, warum wir Ihnen zuhören. Sie sind diejenigen, die mit unseren Produkten im OP arbeiten, und Sie stehen im direkten Kontakt mit den Patienten, hören, wie zufrieden diese sind. Ihre Erfahrungen und Rückmeldungen sind wichtig für uns. Und wenn wir unsere Produkte in Ihrem Sinne optimieren, profitieren Sie von der steigenden Zufriedenheit Ihrer Patienten.

Bitte zögern Sie nicht, uns zu kontaktieren, wenn Sie Anregungen zur Optimierung unserer Produkte oder Ideen für neue Produkte haben, die in unser Programm passen: productmanagement@polytechhealth.com

Sizer – verfügbar in allen mit Sternchen* markierten Größen

* silikongelgefüllte, glattwandige Sizer, unsteril, resterilisierbar, CE

Bestellnummer z.B. 20736-220M, 20737-275M

¹ Die mit 1 gekennzeichneten Produkte werden auf Anfrage gefertigt, ebenso Volumina über 750 ml.



Microthane®

Opticon® – Mikropolyurethanschaum beschichtet																	
		LP Low Projection			MP Moderate Projection			HP High Projection			XP Extra-High Projection						
Basis (mm)		Bestellnr.	Projektion (mm)		Vol. (ml)	Bestellnr.	Projektion (mm)		Vol. (ml)	Bestellnr.	Projektion (mm)		Vol. (ml)				
A	C		B	D		B	D			B	D						
73	62	30744-045 ^{1*}	25	32	45	30745-055 ^{1*}	30	39	55	30746-065 ^{1*}	36	44	65	30747-075 ^{1*}	42	48	75
78	66	30744-050 ¹	26	34	50	30745-065 ¹	32	41	65	30746-075 ¹	38	46	75	30747-095 ¹	45	51	95
83	70	30744-060 ^{1*}	26	35	60	30745-075 ^{1*}	33	43	75	30746-095 ^{1*}	39	48	95	30747-115 ^{1*}	47	54	115
88	74	30744-070 ¹	27	37	70	30745-095 ¹	34	45	95	30746-115	41	51	115	30747-130	49	56	130
93	79	30744-085 ^{1*}	28	39	85	30745-105 ^{1*}	35	47	105	30746-130 [*]	42	53	130	30747-160 [*]	51	59	160
98	83	30744-095 ¹	29	41	95	30745-125	37	49	125	30746-155	44	55	155	30747-185	53	62	185
103	87	30744-110 [*]	30	42	110	30745-145 [*]	38	51	145	30746-175 [*]	46	58	175	30747-215 [*]	55	65	215
108	91	30744-120	31	44	120	30745-165	39	53	165	30746-205	47	60	205	30747-240	57	67	240
113	95	30744-140 [*]	31	46	140	30745-185 [*]	40	55	185	30746-230 [*]	49	62	230	30747-280 [*]	59	70	280
118	100	30744-160	32	48	160	30745-210	42	57	210	30746-265	51	65	265	30747-320	61	73	320
123	104	30744-175 [*]	33	49	175	30745-235 [*]	43	59	235	30746-295 [*]	53	67	295	30747-360 [*]	63	75	360
128	108	30744-200	34	51	200	30745-265	45	61	265	30746-335	55	69	335	30747-400	65	78	400
133	112	30744-220 [*]	35	53	220	30745-295 [*]	46	63	295	30746-375 [*]	57	72	375	30747-450 [*]	67	81	450
138	116	30744-240	36	55	240	30745-330	47	65	330	30746-420	59	74	420	30747-500	69	83	500
143	121	30744-270 [*]	37	56	270	30745-365 [*]	49	67	365	30746-460 [*]	61	76	460	30747-560 [*]	71	86	560
148	125	30744-295	37	58	295	30745-400	50	69	400	30746-510	63	79	510	30747-615	73	89	615
153	129	30744-325 [*]	38	60	325	30745-445 [*]	51	71	445	30746-560 [*]	64	81	560	30747-680 ^{1*}	75	91	680
158	133	30744-360	39	62	360	30745-490	53	73	490	30746-615	66	84	615	30747-750 ¹	77	94	750

POLYtxt®

Opticon® – texturiert (Standard)																	
		LP Low Projection			MP Moderate Projection			HP High Projection			XP Extra-High Projection						
Basis (mm)		Bestellnr.	Projektion (mm)		Vol. (ml)	Bestellnr.	Projektion (mm)		Vol. (ml)	Bestellnr.	Projektion (mm)		Vol. (ml)				
A	C		B	D		B	D			B	D						
70	59	20744-045 ^{1*}	23	30	45	20745-055 ^{1*}	28	35	55	20746-065 ^{1*}	34	40	65	20747-075 ^{1*}	40	44	75
75	63	20744-050 ¹	24	32	50	20745-065 ¹	30	37	65	20746-075 ¹	36	42	75	20747-095 ¹	43	47	95
80	67	20744-060 ^{1*}	24	34	60	20745-075 ^{1*}	31	39	75	20746-095 ^{1*}	37	44	95	20747-115 ^{1*}	45	50	115
85	71	20744-070 ¹	25	35	70	20745-095 ¹	32	41	95	20746-115	39	47	115	20747-130	47	52	130
90	76	20744-085 ^{1*}	26	37	85	20745-105 ^{1*}	33	43	105	20746-130 [*]	40	49	130	20747-160 [*]	49	55	160
95	80	20744-095 ¹	27	39	95	20745-125	35	45	125	20746-155	42	51	155	20747-185	51	58	185
100	84	20744-110 [*]	28	41	110	20745-145 [*]	36	47	145	20746-175 [*]	44	54	175	20747-215 [*]	53	61	215
105	88	20744-120	29	42	120	20745-165	37	49	165	20746-205	45	56	205	20747-240	55	63	240
110	92	20744-140 [*]	29	44	140	20745-185 [*]	38	51	185	20746-230 [*]	47	58	230	20747-280 [*]	57	66	280
115	97	20744-160	30	46	160	20745-210	40	53	210	20746-265	49	61	265	20747-320	59	69	320
120	101	20744-175 [*]	31	48	175	20745-235 [*]	41	55	235	20746-295 [*]	51	63	295	20747-360 [*]	61	71	360
125	105	20744-200	32	49	200	20745-265	43	57	265	20746-335	53	65	335	20747-400	63	74	400
130	109	20744-220 [*]	33	51	220	20745-295 [*]	44	59	295	20746-375 [*]	55	68	375	20747-450 [*]	65	77	450
135	113	20744-240	34	53	240	20745-330	45	61	330	20746-420	57	70	420	20747-500	67	79	500
140	118	20744-270 [*]	35	55	270	20745-365 [*]	47	63	365	20746-460 [*]	59	72	460	20747-560 [*]	69	82	560
145	122	20744-295	35	56	295	20745-400	48	65	400	20746-510	61	75	510	20747-615	71	85	615
150	126	20744-325 [*]	36	58	325	20745-445 [*]	49	67	445	20746-560 [*]	62	77	560	20747-680 ^{1*}	73	87	680
155	130	20744-360	37	60	360	20745-490	51	69	490	20746-615	64	80	615	20747-750 ¹	75	90	750

Sizer – verfügbar in allen mit Sternchen* markierten Größen

* silikongelgefüllte, glattwandige Sizer, unsteril, resterilisierbar, CE









Bestellnummer z.B. 20744-140M, 20745-185M, 20746-230M, 20747-280M

¹ Die mit 1 gekennzeichneten Produkte werden auf Anfrage gefertigt, ebenso Volumina über 750 ml.









Maßangaben approximativ



Microthane®

Optimam® – Mikropolyurethanschaum beschichtet																	
		LP Low Projection			MP Moderate Projection			HP High Projection			XP Extra-High Projection						
Basis (mm)	Bestellnr.	Projektion (mm)		Vol. (ml)	Bestellnr.	Projektion (mm)		Vol. (ml)	Bestellnr.	Projektion (mm)		Vol. (ml)					
 A	 C	 B	 D		 B	 D			 B	 D							
73	84	30774-060 ¹ *	25	37	60	30775-075 ¹ *	30	43	75	30776-095 ¹ *	36	48	95	30777-110*	42	52	110
78	90	30774-070 ¹	26	38	70	30775-090 ¹	32	45	90	30776-110 ¹	38	50	110	30777-130	45	55	130
83	96	30774-085 ¹ *	26	41	85	30775-105 ¹ *	33	48	105	30776-130 ¹ *	39	53	130	30777-160*	47	58	160
88	102	30774-100 ¹	27	43	100	30775-125	34	50	125	30776-155	41	56	155	30777-185	49	61	185
93	107	30774-110*	28	45	110	30775-150*	35	52	150	30776-180*	42	58	180	30777-220*	51	64	220
98	113	30774-130	29	47	130	30775-170	37	55	170	30776-215	44	61	215	30777-255	53	67	255
103	119	30774-150*	30	49	150	30775-200*	38	57	200	30776-250*	46	64	250	30777-290*	55	70	290
108	125	30774-170	31	51	170	30775-225	39	60	225	30776-280	47	66	280	30777-335	57	73	335
113	131	30774-195*	31	54	195	30775-260*	40	62	260	30776-320*	49	69	320	30777-385*	59	76	385
118	136	30774-220	32	56	220	30775-290	42	64	290	30776-365	51	72	365	30777-440	61	79	440
123	142	30774-240*	33	58	240	30775-330*	43	67	330	30776-415*	53	74	415	30777-495*	63	82	495
128	148	30774-275	34	60	275	30775-370	45	69	370	30776-460	55	77	460	30777-555	65	85	555
133	154	30774-305*	35	62	305	30775-405*	46	71	405	30776-515*	57	80	515	30777-620*	67	88	620
138	160	30774-335	36	64	335	30775-455	47	74	455	30776-570	59	82	570	30777-695	69	91	695
143	165	30774-375*	37	66	375	30775-505*	49	76	505	30776-640*	61	85	640	30777-770 ¹ *	71	94	770
148	171	30774-415	37	68	415	30775-555	50	78	555	30776-705 ¹	63	88	705	30777-855 ¹	73	97	855
153	177	30774-450*	38	70	450	30775-610*	51	81	610	30776-775 ¹ *	64	90	775	30777-940 ¹ *	75	100	940
158	183	30774-495	39	72	495	30775-670	53	83	670	30776-855 ¹	66	93	855	30777-1035 ¹	77	103	1035

POLYtxt®

Optimam® – texturiert (Standard)																	
		LP Low Projection			MP Moderate Projection			HP High Projection			XP Extra-High Projection						
Basis (mm)	Bestellnr.	Projektion (mm)		Vol. (ml)	Bestellnr.	Projektion (mm)		Vol. (ml)	Bestellnr.	Projektion (mm)		Vol. (ml)					
 A	 C	 B	 D		 B	 D			 B	 D							
73	84	20774-060 ¹ *	23	35	60	20775-075 ¹ *	28	39	75	20776-095 ¹ *	34	44	95	20777-110*	40	48	110
78	90	20774-070 ¹	24	37	70	20775-090 ¹	30	41	90	20776-110 ¹	36	46	110	20777-130	43	51	130
83	96	20774-085 ¹ *	24	39	85	20775-105 ¹ *	31	44	105	20776-130 ¹ *	37	49	130	20777-160*	45	54	160
88	102	20774-100 ¹	25	41	100	20775-125	32	46	125	20776-155	39	52	155	20777-185	47	57	185
93	107	20774-110*	26	43	110	20775-150*	33	48	150	20776-180*	40	54	180	20777-220*	49	60	220
98	113	20774-130	27	45	130	20775-170	35	51	170	20776-215	42	57	215	20777-255	51	63	255
103	119	20774-150*	28	47	150	20775-200*	36	53	200	20776-250*	44	60	250	20777-290*	53	66	290
108	125	20774-170	29	49	170	20775-225	37	56	225	20776-280	45	62	280	20777-335	55	69	335
113	131	20774-195*	29	51	195	20775-260*	38	58	260	20776-320*	47	65	320	20777-385*	57	72	385
118	136	20774-220	30	54	220	20775-290	40	60	290	20776-365	49	68	365	20777-440	59	75	440
123	142	20774-240*	31	56	240	20775-330*	41	63	330	20776-415*	51	70	415	20777-495*	61	78	495
128	148	20774-275	32	58	275	20775-370	43	65	370	20776-460	53	73	460	20777-555	63	81	555
133	154	20774-305*	33	60	305	20775-405*	44	67	405	20776-515*	55	76	515	20777-620*	65	84	620
138	160	20774-335	34	62	335	20775-455	45	70	455	20776-570	57	78	570	20777-695	67	87	695
143	165	20774-375*	35	64	375	20775-505*	47	72	505	20776-640*	59	81	640	20777-770 ¹ *	69	90	770
148	171	20774-415	35	66	415	20775-555	48	74	555	20776-705 ¹	61	84	705	20777-855 ¹	71	93	855
153	177	20774-450*	36	68	450	20775-610*	49	77	610	20776-775 ¹ *	62	86	775	20777-940 ¹ *	73	96	940
158	183	20774-495	37	70	495	20775-670	51	79	670	20776-855 ¹	64	89	855	20777-1035 ¹	75	99	1035

Sizer – verfügbar in allen mit Sternchen* markierten Größen

* silikongefüllte, glattwandige Sizer, unsteril, resterilisierbar, CE

Bestellnummer z.B. 20774-195M, 20775-260M, 20776-320M, 20777-385M

¹ Die mit 1 gekennzeichneten Produkte werden auf Anfrage gefertigt, ebenso Volumina über 750 ml.

Maßangaben approximativ

POLYTECH Health & Aesthetics GmbH

Alzheimer Str. 32 | 64807 Dieburg | Deutschland
Fon +49 (0)6071 9863-0 | Fax +49 (0)6071 9863-30

eMail info@polytechhealth.com
www.polytech-health-aesthetics.com

Facebook www.facebook.com/polytechhealth.de
Twitter @polytechhealth



Implants made by POLYTECH
– QUALITY made in Germany
www.polytech-health-aesthetics.com