

## Gewebeexpander

mit integriertem oder mit Distanzventil,  
mit glatter oder texturierter Oberfläche

# POLYTECH

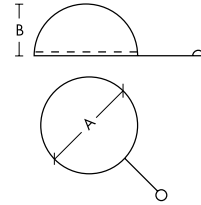
Health & Aesthetics



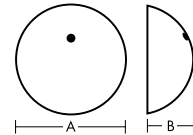
Gewebeexpander mit integriertem oder  
mit Distanzventil stehen in glatter oder  
texturierter Oberfläche zur Auswahl.

## Gewebeexpander, CE 0483

Bestellnr.		Abmessungen (mm)		Volumen (ml)
glatt	texturiert	A	B	
<b>Rund, mit Distanzventil</b>				
51627-100	41627-100	76	40	100
51627-200	41627-200	96	48	200
51627-300	41627-300	111	54	300
51627-400	41627-400	121	58	400
51627-500	41627-500	131	62	500
51627-600	41627-600	136	64	600
51627-700	41627-700	146	68	700
51627-800	41627-800	151	70	800



Bestellnr.		Abmessungen (mm)		Volumen (ml)
glatt	texturiert	A	B	
<b>Rund, mit integriertem Magnetventil</b>				
50627-100	40627-100	76	40	100
50627-200	40627-200	96	48	200
50627-300	40627-300	111	54	300
50627-400	40627-400	121	58	400
50627-500	40627-500	131	62	500
50627-600	40627-600	136	64	600
50627-700	40627-700	146	68	700
50627-800	40627-800	151	70	800



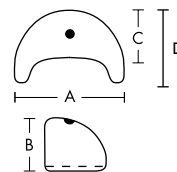
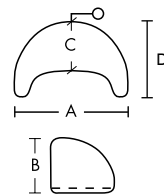
Maße approximativ.

### Magnetfinder

20738-012 unsteril



Bestellnr.		Abmessungen (mm)				Volumen (ml)
glatt	texturiert	A	B	C	D	
<b>Halbmond, mit Distanzventil</b>						
51690-200	41690-200	95	45	60	70	200
51690-300	41690-300	110	60	70	85	300
51690-400	41690-400	125	65	75	95	400
51690-700	41690-700	150	75	90	115	700
<b>Halbmond, mit integriertem Magnetventil</b>						
50690-200	40690-200	95	45	60	70	200
50690-300	40690-300	110	60	70	85	300
50690-400	40690-400	125	65	75	95	400
50690-700	40690-700	150	75	90	115	700



Maße approximativ.

### Magnetfinder

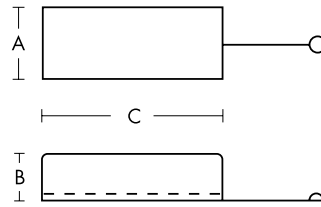
20738-012 unsteril



Bestellnr.		Abmessungen (mm)			Volumen (ml)	
glatt	texturiert	A	B	C	min.	max.

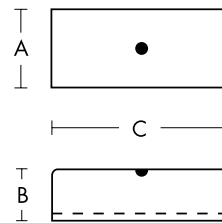
### Rechteckig, mit Distanzventil

51680-100	41680-100	46	53	60	100	130
51680-160	41680-160	51	38	110	160	200
51680-200	41680-200	50	70	60	200	220
51680-250	41680-250	59	50	96	250	280
51680-320	41680-320	62	47	141	320	400
51680-400	41680-400	55	56	136	400	430
51680-500	41680-500	69	51	158	500	540
51680-600	41680-600	50	70	180	600	650
51680-700	41680-700	50	50	280	700	720
51680-800	41680-800	87	57	185	800	960



### Rechteckig, mit integriertem Magnetventil

50680-160	40680-160	51	38	110	160	200
50680-200	40680-200	50	70	60	200	220
50680-250	40680-250	59	50	96	250	280
50680-320	40680-320	62	47	141	320	400
50680-400	40680-400	55	56	136	400	430
50680-500	40680-500	69	51	158	500	540
50680-600	40680-600	50	70	180	600	650
50680-700	40680-700	50	50	280	700	720
50680-800	40680-800	87	57	185	800	960



Maße approximativ.

### Magnetfinder

20738-012 unsteril



# Gewebeexpander, C€ 0483

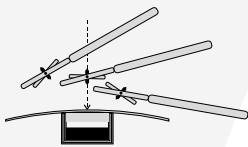
## Produktbeschreibung

Expander werden verwendet, um durch Gewebeexpansion transplantierbares Gewebe zu gewinnen. Entsprechend des Einsatzbereiches stehen Expander in unterschiedlichen Formen, Volumina und Oberflächen zur Verfügung. Alle Expander sind mit einer innenliegenden, verstärkten Basis ausgestattet, die die Stabilität der posterioren Auflagefläche erhöht und die gerichtete Expansion unterstützt.

## Materialangaben

Sowohl die Gewebeexpander mit integriertem Magnetventil als auch die Gewebeexpander mit Distanzventil bestehen aus einer Silikonelastomerhülle mit glatter oder texturierter Oberfläche (Porengröße Texturierung: † 200–300 µm, Ø 100–400 µm). Alle Ventile sind mit einer Punktionsbarriere versehen.

Bei den Gewebeexpandern mit integriertem Magnetventil lassen sich die Ventile (Ø 20 mm) nach



Implantation mit Hilfe eines Magnetfinders leicht wieder auffinden. Die kardanische Aufhängung des Anzeigemagneten ermöglicht

die exakte Positionsangabe des Ventils und die genaue Ermittlung der Injektionsrichtung. Sterile, pyrogenfreie, physiologische Kochsalzlösung (0,9%) wird mit einer Injektionsnadel (23 G) durch das Ventil injiziert.

Bei den Gewebeexpandern mit Distanzventil wird das Ventil über einen längenvariablen Schlauch mittels Konnektor mit dem Expander verbunden. Diesen Expandern liegen jeweils große (Ø 17 mm) und kleine (Ø 11 mm) Ventile bei.

## Indikationen

- Vorübergehende Gewebe- und Hautdehnung, z. B. zur Rekonstruktion nach Ablatio mammae, nach Verbrennungen oder nach traumatisch bedingtem Gewebsverlust
- Vorübergehende Gewebe- und Hautdehnung zur Korrektur kombinierter Brust- und Brustkorb-Deformitäten, z.B. Poland-Syndrom, Pectus excavatum

## Wichtige Hinweise

**ACHTUNG: Patienten mit Herzschrittmacher darf kein mit integriertem Magnetventil ausgestatteter Expander implantiert werden!**

Sonderanfertigungen: Expander mit individuellen Abmessungen und Eigenschaften werden auf Anfrage gefertigt.

Gewebeexpander werden einzeln verpackt und steril geliefert.

Magnetfinder sind den Gewebeexpandern mit integriertem Magnetventil beigefügt. Weitere Magnetfinder können separat bestellt werden. Die Lieferung erfolgt einzeln verpackt und unsteril.

**Achtung:** Bitte lesen Sie die Gebrauchsinformationen, die jedem Produkt beiliegen.



POLYTECH Health & Aesthetics GmbH

Altheimer Str. 32 • 64807 Dieburg • Deutschland

☎ +49 (0) 60 71 98 63 0 • 📠 +49 (0) 60 71 98 63 30

info@polytechhealth.com • www.polytech-health-aesthetics.com