

- ❶ EasyFit Gel – weiches kohäsives Gel für glatte Auflage auf dem Brustkorb
- ❷ Shapar Gel – festeres kohäsives Gel für Push-up-Effekt
- ❸ stabile Verbindung zwischen Gel und Hülle, hohe Gelintegrität
- ❹ Position Brustwarze
- ❺ Maximale Implantatprojektion bei 25%
- ❻ festeres Gel am Rand sorgt für Stabilität
- ❼ einfache Areolenpositionierung aufgrund abgeflachter sphärischer Projektion

Diagon\Gel[®] 4Two

2 Gele, 2 Projektionen,
2 Oberflächen, 2 Profile



4Two AR



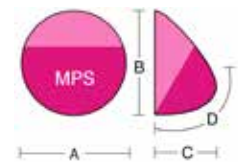
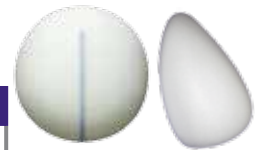
4Two AO

Implants made by POLYTECH – QUALITY made in Germany



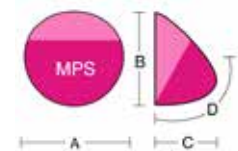
4TwoAR Microthane® CE 0483 anatomisch | rund

4Two AR Microthane®									
HP High Projection					XP Extra-High Projection				
Basis (mm)		Bestellnr.	Projektion (mm)		Volumen (ml)	Bestellnr.	Projektion (mm)		Volumen (ml)
A	B		C	D		C	D		
104	104	31631-195 ¹	40	79	195	31632-240 ¹	48	85	240
108	108	31631-225*	42	82	225	31632-270*	50	89	270
112	112	31631-255	44	85	255	31632-305	52	92	305
116	116	31631-285*	46	89	285	31632-335*	54	96	335
120	120	31631-315	48	92	315	31632-365	56	99	365
124	124	31631-345*	50	96	345	31632-390*	58	103	390
128	128	31631-400	52	99	400	31632-465 ¹	60	106	465
132	132	31631-440* ¹	54	103	440	31632-500* ¹	62	110	500
136	136	31631-480 ¹	56	106	480				

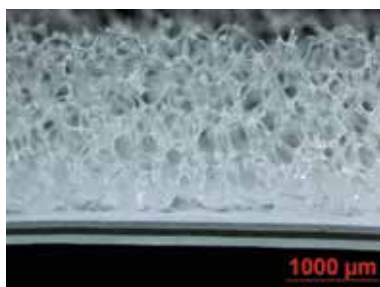


4TwoAO Microthane® CE 0483 anatomisch | oval

4Two AO Microthane®									
HP High Projection					XP Extra-High Projection				
Basis (mm)		Bestellnr.	Projektion (mm)		Volumen (ml)	Bestellnr.	Projektion (mm)		Volumen (ml)
A	B		C	D		C	D		
104	94	31641-180 ¹	40	79	180	31642-215	48	86	215
108	98	31641-205*	42	83	205	31642-245*	50	90	245
112	102	31641-235	44	86	235	31642-285	52	93	285
116	106	31641-260*	46	90	260	31642-305*	54	97	305
120	110	31641-290	48	93	290	31642-335	56	100	335
124	114	31641-320*	50	97	320	31642-380*	58	104	380
128	118	31641-360	52	100	360	31642-415	60	107	415



Die farbig hervorgehobenen und markierten Produkte (1) werden auf Anfrage hergestellt; Anlieferung ≈ 6 Wochen nach Auftrag. Silikonkugelgefüllte, glattwandige Sizer (steril, resterilisierbar) sind für alle mit Sternchen (*) versehenen Produkte verfügbar.

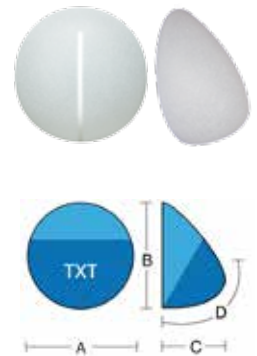


Microthane® – eine Beschichtung aus medizinischem Mikropolyurethanschaum – weist eine mittlere Rautiefe von 1500 µm auf. Durch das Einwachsen des Kapselgewebes in diese Oberfläche entstehen unzählige kleine Kapseln, sogenannte Mikrokapseln, wodurch das Risiko einer Kapselfibrose nachweislich langfristig reduziert ist. Eine umfassende Langzeitstudie zeigt, dass nach 8 Jahren die Kapselfibroserate mit MPS Implantaten gegenüber texturierten Implantaten um 15 % geringer, gegenüber glattwandigen Implantaten sogar um 30 % geringer ist.*

* Kapselkontrakturraten bei Implantaten mit Polyurethanschaum-Beschichtung: 0-3 %, d.h. 30 % weniger als bei glattwandigen Implantaten (Handel, 1991, 2006; Gasperoni, 1992; Pennisi, 1990; Shapiro, 1989; Baudelot, 1989; Artz, 1988; Hermann, 1984; Eyssen, 1984; Schatten, 1984; Hester et al., 2001; Vázquez, 2007)

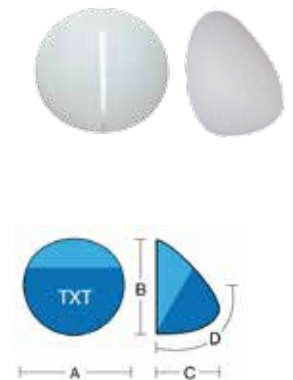
4TwoAR POLYtxt® CE 0483 anatomisch | rund

4Two AR POLYtxt®									
Basis (mm)		HP High Projection			XP Extra-High Projection				
A	B	Bestellnr.	Projektion (mm)		Volumen (ml)	Bestellnr.	Projektion (mm)		Volumen (ml)
			C	D			C	D	
104	104	21631-195 ¹	40	79	195	21632-240 ¹	48	85	240
108	108	21631-225*	42	82	225	21632-270* ¹	50	89	270
112	112	21631-255	44	85	255	21632-305	52	92	305
116	116	21631-285*	46	89	285	21632-335*	54	96	335
120	120	21631-315	48	92	315	21632-365	56	99	365
124	124	21631-345*	50	96	345	21632-390*	58	103	390
128	128	21631-400	52	99	400	21632-465 ¹	60	106	465
132	132	21631-440*	54	103	440	21632-500* ¹	62	110	500
136	136	21631-480 ¹	56	106	480				

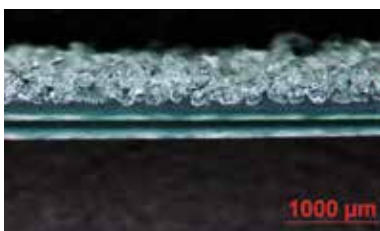


4TwoAO POLYtxt® CE 0483 anatomisch | oval

4Two AO POLYtxt®									
Basis (mm)		HP High Projection			XP Extra-High Projection				
A	B	Bestellnr.	Projektion (mm)		Volumen (ml)	Bestellnr.	Projektion (mm)		Volumen (ml)
			C	D			C	D	
104	94	21641-180 ¹	40	79	180	21642-215 ¹	48	86	215
108	98	21641-205* ¹	42	83	205	21642-245* ¹	50	90	245
112	102	21641-235	44	86	235	21642-285 ¹	52	93	285
116	106	21641-260*	46	90	260	21642-305*	54	97	305
120	110	21641-290	48	93	290	21642-335	56	100	335
124	114	21641-320*	50	97	320	21642-380* ¹	58	104	380
128	118	21641-360 ¹	52	100	360	21642-415 ¹	60	107	415



Die farblich hervorgehobenen und markierten Produkte (1) werden auf Anfrage hergestellt; Anlieferung ≈ 6 Wochen nach Auftrag. Silikon gefüllte, glattwandige Sizer (steril, resterilisierbar) sind für alle mit Sternchen (*) versehenen Produkte verfügbar.

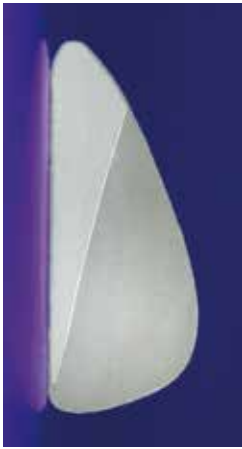


POLYtxt®, die makrotexturierte Oberfläche von POLYTECH, weist Strukturen mit einer mittleren Höhe von 200-300 µm und einem Durchmesser von 100-400 µm auf, wodurch eine Gewebsadhärenz möglich ist. Tatsächlich hat sich die POLYtxt®-Oberfläche aufgrund ihrer Verlässlichkeit etabliert und trägt zu einer Verringerung der Kapselkontraktur-Rate bei. Diese liegt bei texturierten Implantaten bei 8-15 %, womit sie etwa 15 % niedriger ist als bei glattwandigen Implantaten.**

** Kapselkontrakturraten bei texturierten Implantaten: 8-15 % (Iwuagwu + Frame, 1997), d.h. 15 % weniger als bei glattwandigen Implantaten (Handel, 2006)

Diagon\Gel® 4Two

Produktbeschreibung



Die silikongefüllten Implantate der Diagon\Gel® 4Two Serie basieren auf dem Prinzip der Einfachheit. Das morphostrukturelle Design stellt sicher, dass mit einer begrenzten Anzahl von Größen eine große Bandbreite an Projektionen ermöglicht und damit die Auswahl des richtigen Implantats erleichtert wird.

Die Diagon\Gel® 4Two Implantate haben ein anatomisches Profil und eine runde oder ovale bzw. verkürzte Basis. Die Implantate sind in zwei Oberflächen erhältlich, entwe-

der POLYxt® oder Microthane®, sowie in zwei Projektionen. Die Diagon\Gel® Befüllung besteht aus zwei Gelen: Das weichere EasyFit Gel im hinteren Bereich stellt eine perfekte Auflage des Implantats auf dem Brustkorb sicher. Das festere Shapar Gel im vorderen Bereich stützt das Gewebe wie ein Push-up-BH.

Aufgrund der sphärischen Implantatprojektion ohne Spitze kann die Areola optimal platziert werden. Der Winkel von annähernd 90-Grad am angeschrägten unteren Implantatende lässt kaum Hohlraum entstehen und reduziert das Auftreten von Seromen, Implantatrotation und -dislokation.

Materialangaben

Die POLYTECH Health & Aesthetics Diagon\Gel® 4Two Implantate sind mit zwei hoch vernetzten, kohäsiven und formstabilen Gelen befüllt: dem weicheren EasyFit Gel™ im rückwärtigen Bereich und dem festeren Shapar Gel™ im vorderen Bereich.

Das weichere EasyFit Gel™ sorgt für eine natürliche Bewegung der Brust und zusammen mit der leicht konkaven Implantatrückseite stellt es sicher, dass sich das Implantat optimal an den Brustkorb anschmiegt.

Das festere, sphärisch geformte Shapar Gel™ auf der Vorderseite vereinfacht die Platzierung der Areola. Außerdem stützt es das Gewebe wie ein Push-up-BH und sorgt auch in Fällen geringer Gewebeabdeckung für besondere Formstabilität. Zusätzlich zeigt das Shapar Gel™ eine parenchymähnliche, natürlich träge Reaktion in Bewegung und Konsistenz.

Die elastische, chemisch und mechanisch widerstandsfähige Hülle der Implantate besteht aus mehreren Schichten eines Silikonelastomers mit einer zusätzlichen Diffusionsbarriere. Aufgrund des weichen Gels im rückwärtigen Implantatbereich sind die Implantatränder kaum tastbar. Innovative Verfahrenstechniken sorgen dafür, dass die Verbindung zwischen Gelen und Hülle stabil bleibt.

Die Implantathülle ist entweder mit der POLYxt® Makrotexturierung oder mit einer Beschichtung aus Microthane® (Micropolyurethanschaum) versehen. Diese Oberflächen tragen nachgewiesen zu einer Verringerung der Komplikationen, insbesondere der Kapselkontraktur, bei. (siehe Quellenangabe vorangegangene Seiten)

Die Produktion der Implantate basiert auf einem Qualitätsmanagement nach DIN EN ISO 9001 und DIN EN ISO 13485. Alle verwendeten Materialien sind von implantierbarer medizinischer Qualität.

Indikationen

- Brustrekonstruktion nach Mastektomie oder Ablatio mammae
- Konturaugmentation und -korrektur
- Ausgleich von Asymmetrien, Aplasie oder Hypoplasie
- Kombinierte Brust- und Thoraxdeformitäten
- Ptosis oder Atrophie
- Implantataustausch

Wichtige Hinweise

Die Implantate werden einzeln verpackt und steril geliefert.

Achtung: Bitte lesen Sie die Gebrauchsinformationen, die jedem Produkt beiliegen.

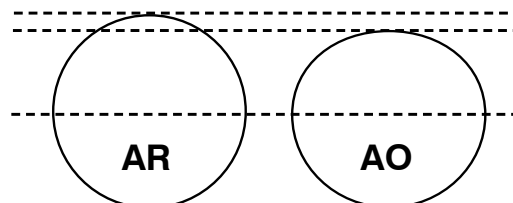
Weitere Vorteile

einfache Positionierung der Areola aufgrund abgeflachter sphärischer Projektion



Perfekte Rundung:

Verglichen mit der Basis der 4Two AR Implantate ist die der 4Two AO Implantate verkürzt. Neu ist dabei, dass die Verkürzung nur in der oberen Hälfte erfolgte, die untere Hälfte bildet einen perfekten Halbkreis.



POLYTECH Health & Aesthetics GmbH

Altheimer Str. 32 • 64807 Dieburg • Deutschland

+49 (0) 60 71 98 63 0 • +49 (0) 60 71 98 63 30

info@polytechhealth.com

www.polytech-health-aesthetics.com