



**B-LITE®**

B-Lite® Lightweight Implantate

**Innovation - design für lang anhaltend  
schöne, natürlich aussehende Brüste**

**POLYTECH**

Made in  
Germany

## Ihr Erfolg ist unser Erfolg

Seit über 30 Jahren folgen wir bei POLYTECH dem einfachen Motto:  
Wir können nur erfolgreich sein, wenn unsere Kunden erfolgreich sind.  
Wichtig und einzigartig sind sowohl Sie als Operateur als auch Ihre Patientinnen.

## Was bedeutet Erfolg für Sie?

Während wir Einzigartigkeit anerkennen und bewundern, hören wir regelmäßige Anwender von B-Lite® Implantaten sagen, dass folgende Faktoren ihren persönlichen Erfolg mitbestimmen:

- **extrem hohe Patientenzufriedenheit**
- **kontinuierliche Weiterentwicklung operativer Techniken und das Angebot sinnvoller Innovationen**
- **Differenzierung Ihrer Praxis/Klinik und Förderung eines kontinuierlichen Geschäftswachstums**

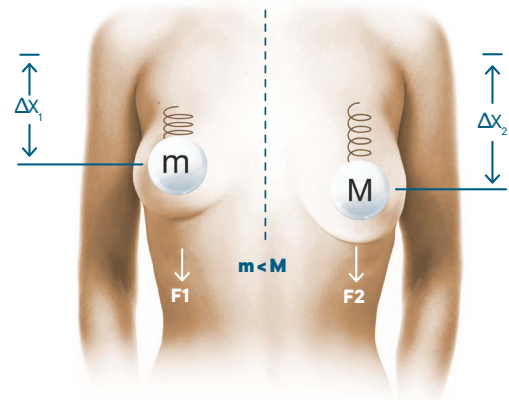
A woman with dark hair pulled back, wearing a strapless white dress with long, soft feathers, is shown from the waist up. She has her eyes closed and a serene expression, with her right arm raised and hand resting on her head. The background is a soft, dreamy sunset or sunrise with a color palette of pinks, purples, and oranges. Two bright, glowing light sources are visible in the sky, one on the left and one on the right, creating a hazy, ethereal atmosphere.

Success

## Das Gewicht eines Implantats erhöht das Risiko einer Ptose im Laufe der Zeit

Ein höheres Brustgewicht erhöht die Belastung des umliegenden Gewebes und damit mit der Zeit das Risiko einer Ptose<sup>1</sup>.

**Mehr Gewicht = mehr Belastung**



1) Vegas MR, Martin del Yerro JL, Aesthetic Plast Surg. 2013;37(5):922-930; doi:10.1007/s00266-013-0197-y. Epub 2013 Aug 14

Lightness



## Das erste und einzige Lightweight Implantat der Welt

B-Lite® wurde speziell entwickelt, um die langfristige, unerwünschte Auswirkung des Implantatgewichts und des Drucks auf das Brustgewebe zu reduzieren.

- Bis zu **30% weniger Gewicht** als traditionelle Implantate
- B-Lite®-Implantate üben etwa den gleichen Druck auf den unteren Pol der Brust aus wie traditionelle Implantate, die nur das halbe Volumen haben. (Ein B-Lite® Implantat von 300 ml übt den gleichen Druck aus wie ein traditionelles Implantat von 145 ml\*1.)

Die Implantate sind so designt, dass sie langfristig ein besser vorhersagbares, natürliches Aussehen und Gefühl bieten.

Die Vorteile des geringeren Gewichts von B-Lite® gegenüber traditionellen Implantaten:

- Sie üben **weniger Druck und Belastung** auf das Gewebe aus und **vermindern die Auswirkungen der Schwerkraft**, wenn die Brust einer Frau altert
- Sie **reduzieren die dynamischen Kräfte** auf das Brustgewebe, was zu einer **geringeren Dehnung bei dynamischen Bewegungen** führt
- Sie bieten mehr Komfort im Alltag

Ihre Patientin kann das gewünschte größere Brustvolumen bei **geringerem Implantatgewicht** erhalten.

\*) Gezeigt für identisch geformte, anatomische Implantate mit hohem Profil

1) Breast Implants and Pressure, (2018), G&G Data on File

Lightness



## Innovation you can feel

Ein Jahrzehnt Forschung und Entwicklung hat zu unserem einzigartig zusammengesetzten B-Lite®-Gel geführt. Es entsteht durch die innovative Verbindung der neuesten Generation von kohäsivem Silikongel mit leichten Mikrosphären, die für die Raumfahrtindustrie entwickelt wurden und in den USA speziell für POLYTECH hergestellt werden.

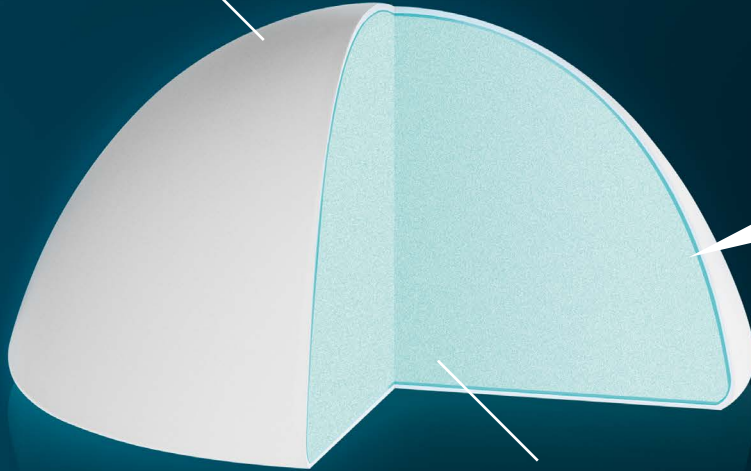
Ein formstabiles Gel dieser einzigartigen Zusammensetzung bedeutet **bis zu 30% weniger Gewicht** im Vergleich zu traditionellen Implantaten.

Die B-Lite® Lightweight Implantate wurden von Dr. Jacky Govrin-Yehudain erfunden, nachdem er die Auswirkungen der Schwerkraft auf das Brustgewebe bei Tausenden von Frauen beobachtet hatte.

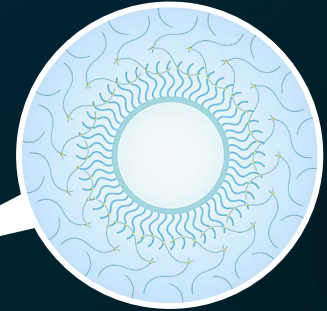


# Innovation

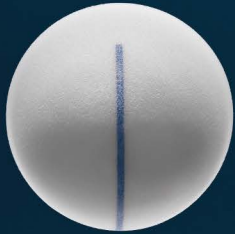
POLYTECH Hülle



Permanente Verbindung zwischen  
Mikrosphären und Silikongel

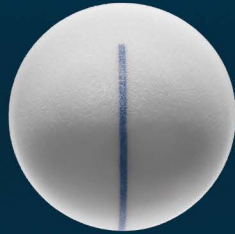


# Zufriedenheit



**95%**

der Operateure waren sehr zufrieden oder zufrieden mit dem ästhetischen Ergebnis<sup>1</sup>



**95%**

der Operateure beurteilten die Zufriedenheit ihrer Patientinnen mit B-Lite<sup>®</sup> Implantaten als sehr groß oder groß<sup>1</sup>



**96%**

der Patientinnen berichteten, dass sich ihre Brüste weich und natürlich anfühlen<sup>1</sup>

<sup>1</sup> G&G Report B-Lite<sup>®</sup> Survey(2017), Data on File

## Patientinnen berichteten über geringere postoperative Schmerzen und schnellere Erholung<sup>2</sup>



2) Govrin-Yehudain O, Matanis Y, Govrin-Yehudain J. Aesthetic Surgery 2018 Oct (10): 1092–1096

B-Lite®-Implantate wurden 2013 eingeführt und werden von führenden Operateuren in über 40 Ländern weltweit verwendet und empfohlen.

Geringerer Druck und geringere Krafteinwirkung auf das Brustgewebe tragen dazu bei, die allgemeinen Nebenwirkungen, die durch das Gewicht des Implantats verursacht werden, zu minimieren.

Extrem niedrige Rate an unerwünschten Ereignissen und Komplikationen.

*„Ich war einer der ersten Plastischen Chirurgen, die mit B-Lite® gearbeitet haben. Mein Eindruck ist, dass B-Lite® meinen Patientinnen und mir ein besser vorhersehbares und natürlicheres Ergebnis liefert.“*

**– Dr. med. Thomas Rappl, Graz**

## **Das POLYTECH Programm Implants of Excellence umfasst auch B-Lite® Implantate:**

POLYTECH ist das einzige Brustimplantat-Unternehmen, das Patientinnen ein proaktives jährliches Follow-up-Programm anbietet, um deren OP-Ergebnisse und die Leistung seiner Implantate über einen längeren Zeitraum nachverfolgen zu können.

# Sicherheit<sup>1</sup>

Unerwünschtes Ereignis (UE)	Gesamt	pro Patientin (n=790)	pro Implantat (n=1580)
Ruptur	0	0%	0%
Kapselkontraktur (III/IV)	5	0,6%	0,3%
Frühes Serom	3	0,4%	0,2%
Spätes Serom	0	0%	0%
Falten/Faltenbildung	0	0%	0%
Andere UE: Infektion, Implantatinversion, Hämatom, Double Bubble	13	1,6%	0,8%
<b>Reoperationen insgesamt</b>	<b>21</b>	<b>2,7%</b>	<b>1,3%</b>

1) Günter Germann, Jacky Govrin, Chris Inglefield, Nikolaus Raab, Dauro Reale, Philip Turton: Post-Market Survey (2017); G&G Data on File

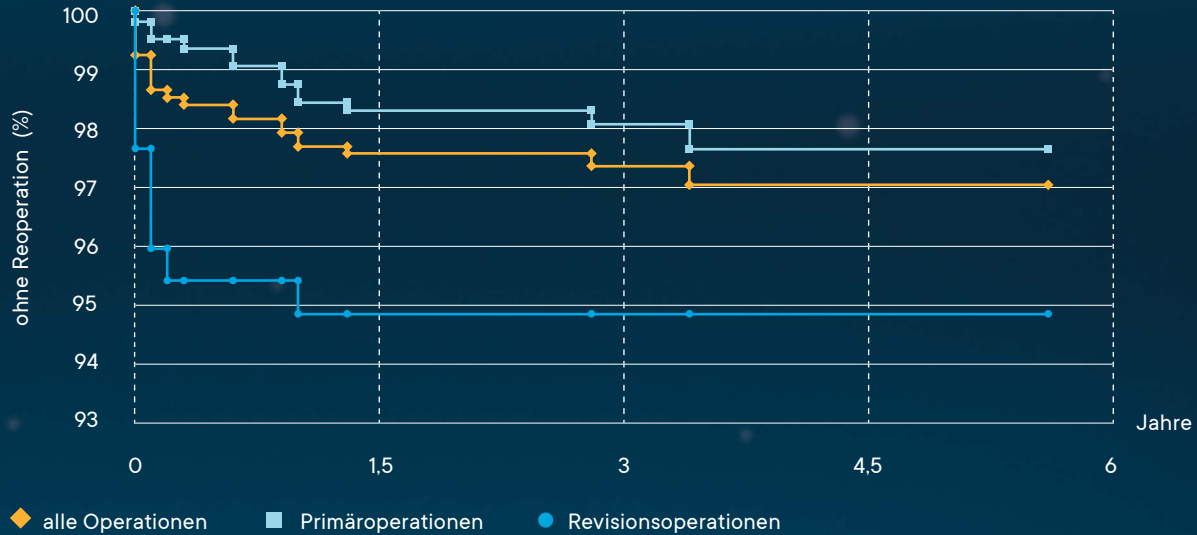
## Zuversicht

**97.1% der Patientinnen** mit mikrotexturierten B-Lite® Implantaten hatten nach 6 Jahren **keine Reoperation**<sup>1</sup>.

Als Operateur können Sie sich darauf verlassen, dass Sie mit B-Lite® Lightweight Implantaten die gewünschten ästhetischen Ergebnisse in Kombination mit der erforderlichen Langzeitsicherheit erzielen können.

1) Long term follow up of 827 B-Lite® patients (2019), G&G Data on File

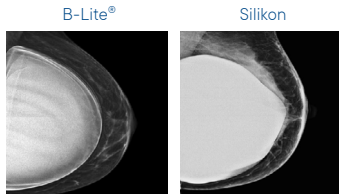
# Patientinnen ohne Reoperation in % (Kaplan-Meier-Kurve)<sup>1</sup>



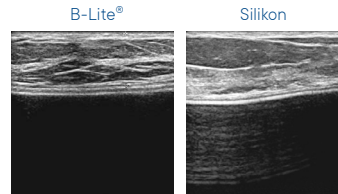
Ein regelmäßiges Brustscreening wird für die Früherkennung von Brustkrebs bei Frauen über 40 dringend empfohlen<sup>1</sup>.

B-Lite<sup>®</sup>-Implantate sind zu 100% MRT-kompatibel.

B-Lite<sup>®</sup>-Implantate sind so entwickelt, dass sie einzigartige Vorteile bei Bildgebungsstudien im Vergleich zu traditionellen Silikonimplantaten bieten.



In der Mammografie ist das B-Lite<sup>®</sup>-Gel durchscheinender, was zu größerer Klarheit und Transparenz führt<sup>2</sup>



In Ultraschallbildern erzeugen B-Lite<sup>®</sup> Implantate weniger Artefakte und bieten im Vergleich zu traditionellen Silikonimplantaten eine bessere Hüllendefinition<sup>3</sup>

1) Recommendations from the American College of Obstetrics & Gynaecology

2) B-Lite<sup>®</sup> in Mammography (2017), G&G Data on File

3) B-Lite<sup>®</sup> in Ultrasound (2017), G&G Data on File



Trust

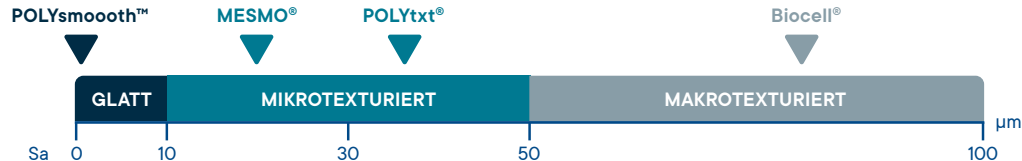


## B-Lite® – ein Angebot an unterschiedlichen Oberflächen als Antwort auf die Bedürfnisse von Operateuren und Patientinnen

POLYTECH bietet Ihnen jetzt B-Lite® Lightweight Implantate in verschiedenen Texturen und mit einer speziellen Implantatbeschichtung mit Microthane® an.

POLYTECH-Implantatoberflächen wurden von der Staatlichen Materialprüfungsanstalt in Darmstadt (MPA) einer unabhängigen Prüfung unterzogen und nach **EN ISO 14607 : 2018** klassifiziert, der einzigen offiziellen und international anerkannten Klassifizierungsmethode.

### Arithmetische Rauheit (Sa) von Oberflächen<sup>1,2</sup>



1) S. Barr, et al, Journal of Mechanical Behavior of Biomedical Materials 75 (2017): 75–81

2) State Materials Testing Institute Darmstadt, Examination Report O 18 0383.

Individuality




## **B-Lite® – Lightweight Implantate – porträtiert von: Esther Haase, internationale Fotografin**

„Als Fotografin ist es mein Anliegen, das Schöne sichtbar zu machen. Schönheit ist überall, ob “perfect” oder “unperfect”. Die eigene Körperwahrnehmung ist natürlich etwas sehr Individuelles und Intimes.

Und wenn Implantate dabei helfen, mich wohler oder mich wieder wohl in meinem Körper zu fühlen: Please go ahead.

Voraussetzung: Gut überlegen, gut recherchieren, einen guten Chirurgen wählen – und ein hervorragendes Produkt, das zum eigenen Körper und zum Leben passt.

A close-up portrait of a woman with short, styled grey hair. She is smiling broadly, showing her teeth, and resting her chin on her right hand. She is wearing a white, long-sleeved button-down shirt. The background is a softly blurred interior space with framed pictures on the wall.

*„Eigentlich geht es nur darum, sich in seinem Körper wohlfühlen – und jeder hat einen anderen Weg, das zu erreichen.“*

**– Esther Haase**

## **B-Lite® – Die Patientin steht an erster Stelle**

B-Lite® Implantate gibt es mit vier verschiedenen Oberflächen, die eine maximale Auswahl für alle Patientinnen bieten.

Die Wahl des richtigen Implantats ist eine wichtige Entscheidung, die zwischen Operateur und Patientin auf der Grundlage der individuellen Bedürfnisse der Patientin getroffen wird.

## Erfahrene Operateure empfehlen:

<b>Indikation</b>	<b>Optionen für runde Implantate</b>	<b>Optionen für anatomische Implantate</b>
Primäre Augmentation	POLYsmooth™ / MESMO®	MESMO® / POLYtxt®
Revisionsaugmentation	Microthane®	Microthane®
Augmentation größerer Brüste	MESMO®	MESMO® / Microthane®
Sehr aktiv und sportlich	MESMO® / Microthane®	Microthane®
Schwaches Bindegewebe	MESMO®	Microthane®
Ptotische Brüste	MESMO® / Microthane®	MESMO® / Microthane®
Einstufige Rekonstruktion	Microthane®	Microthane®
Augmentationsmastopexie	MESMO®	Microthane®

## **B-Lite® MESMO® (fein-texturiert)**

B-Lite® Lightweight MESMO® stellt sich vor: Ein fein-mikrotexturiertes Implantat, das das einzigartig leichte Gel und die fortschrittliche Hüllenkonstruktion mit einer MESMO® Oberfläche kombiniert. Erhältlich in 3 Projektionen: moderat, hoch und extra hoch, jeweils in anatomischer und runder Form.



MESMO®



## Patientenauswahl

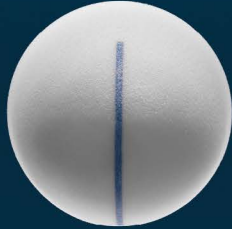
Die MESMO® Oberfläche wird wegen ihrer Flexibilität und einfachen Anwendung geschätzt. Diese ermöglicht den Einsatz von MESMO® Implantaten bei einer Vielzahl von Indikationen.

Unsere erfahrenen Operateure empfehlen B-Lite® MESMO® für primäre Augmentationen, insbesondere für Patientinnen mit suboptimalem Brustgewebe oder für diejenigen, die mit ihrem Lebensstil von B-Lite® Lightweight Implantaten besonders profitieren würden.

Hunderttausende Implantate mit MESMO® Oberfläche wurden bereits bei zufriedenen Patientinnen in über 80 Märkten weltweit eingesetzt.

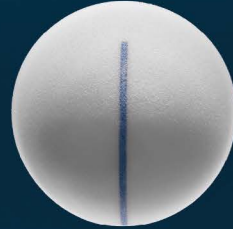
## MESMO® ist eine hoch akzeptierte Oberfläche

(Patienten mit SublimeLine® MESMO® Implantaten)



97%

der Patienten waren mit dem ästhetischen Ergebnis sehr zufrieden oder zufrieden<sup>1</sup>

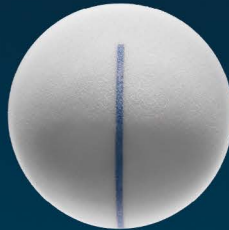


94%

berichteten, dass sich ihre Brüste weich und natürlich anfühlen<sup>1</sup>

98%

der Patienten berichteten über eine verbesserte oder gleichbleibende Lebensqualität<sup>1</sup>



<sup>1</sup>) Implants of Excellence, Annual Survey 2007-2018, POLYTECH, Data on File

## **B-Lite® Microthane®**

B-Lite® Microthane® Lightweight Implantate kombinieren das einzigartig leichte Gel mit der Mikropolyurethanschaum-beschichteten Oberfläche von POLYTECH.

Erhältlich in 3 Projektionen: moderat, hoch und extra hoch, jeweils in runder und anatomischer Form.

### **Patientenauswahl:**

Das Implantat der Wahl für eine Patientin, bei der der Operateur schnell die Kontrolle über die Implantatstabilität im Gewebe erhalten möchte.

Microthane®



B-Lite® Microthane® Implantate sind dazu entwickelt:

- die Funktion eines **Gewebenetzes** zu übernehmen
- das Einwachsen und die Integration von Gewebe zur Verbesserung der **Implantatstabilität zu unterstützen**
- **die Kapselkontrakturrate zu minimieren und Serome zu reduzieren**
- stabile, vorhersehbare und **lang anhaltende Ergebnisse** zu liefern, die schöne, natürliche Brüste ermöglichen

## Microthane® – a difference you can feel

*Wie unterscheiden sich POLYTECH Microthane® Implantate von traditionellen Silikonimplantaten?*

Microthane® Implantate sind hochwertige Silikonimplantate, die mit Mikropolyurethanschaum beschichtet sind. Dadurch entsteht eine **offenporige 3D-Matrix**, die wie ein inneres 'Gewebenetz' eine spezifische Wirkung zeigt.

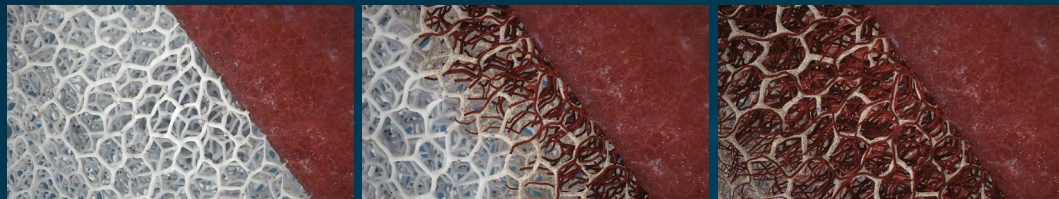
Nach der Implantation bildet der Kontaktbereich zwischen der Implantatoberfläche und dem umgebenden Gewebe eine gewebefreundliche Übergangsschicht, die einen natürlichen **Heilungsprozess unterstützt** und eine **sehr gute Haftung zwischen Implantat und Gewebe erzeugt**.

## Eine gewebefreundliche Implantatoberfläche

Im Laufe mehrerer Wochen füllt sich die Microthane® Beschichtung des Implantats nach und nach mit gesundem und stark vaskularisiertem Gewebe, wodurch sichergestellt wird, dass das Immunsystem des Körpers direkt an der Oberfläche des Implantats aktiv ist.

Dadurch wird das Risiko einer Kapselkontraktur, einer Drehung und Verschiebung des Implantats **verringert**<sup>1</sup>.

### Simulation des progressiven Einwachsens von Gewebe in die Microthane®-Oberfläche



1) Implants of Excellence, Annual Survey 2007-2018, POLYTECH, Data on File





## B-Lite® POLYtxt® (texturiert)

Mikrotexturierte B-Lite® POLYtxt® Lightweight Implantate stehen in 3 Projektionen zur Verfügung: moderat, hoch und extra hoch sowie in runder und anatomischer Form.

### **Patientenauswahl:**

Das Implantat der Wahl, wenn der Operateur den Vorteil eines geringeren Gewichts in Verbindung mit einer einzigartigen mikrostrukturierten Oberfläche wünscht, die die Stabilität des Implantats unterstützt.

B-Lite® POLYtxt® ist eine äußerst beliebte Oberfläche. 93% der Patienten berichteten über eine ausgezeichnete Zufriedenheit mit ihren B-Lite® Implantaten<sup>1</sup>.

Diese mikrotexturierte Oberfläche ist so hergestellt, dass sie eine größere Unregelmäßigkeit der Oberfläche mit sanften Konturen aufweist.

1) B-Lite® Annual Survey 2018, G&G Data on File

POLYtxt®



## B-Lite® POLYsmooth™ (smooth)

Die glatten B-Lite® Lightweight Implantate kombinieren das einzigartig leichte Gel und die fortschrittliche Hüllenkonstruktion mit einer glatten Oberfläche.

Verfügbar in 3 Projektionen: moderat, hoch, extra hoch.

### **Patientenauswahl:**

Das Implantat der Wahl, wenn eine glatte Oberfläche entweder vom Operateur oder von der Patientin gewünscht wird.

Die Leichtigkeit des B-Lite® Implantats stellt sicher, dass die Patientin den Nutzen eines reduzierten Implantatgewichts für schöne, natürliche Brüste hat.

POLYsmooth™



## Qualität hergestellt in Deutschland

POLYTECH Implantate **erfüllen oder übererfüllen alle harmonisierten Standards** für die **CE** Zertifizierung.



Attitude



## Kontaktieren Sie uns

**POLYTECH Health & Aesthetics GmbH**

Alzheimer Str. 32

64807 Dieburg

[info@polytechhealth.com](mailto:info@polytechhealth.com)

[www.polytechhealth.com](http://www.polytechhealth.com)

B-Lite® Lightweight Implantate werden in Deutschland hergestellt und sind **CE**-zertifiziert. Die beschriebenen Produkte sind durch ein oder mehrere US- und internationale Patente geschützt. B-Lite® ist ein registriertes Warenzeichen von G&G Biotechnology Ltd. Legal-Hersteller ist G&G Biotechnology Ltd. © Alle Rechte vorbehalten.

Folge uns auf



# POLYTECH