



The first of its kind. Die weltweit erste und einzige Skin Biome Technologie mit aktiven Mikroorganismen für eine vollständige Skin Biome Care.

BIOJUVE™ setzt die Xyprobe™-Technologie ein, d. h. aktive Mikroorganismen, die sowohl auf der Hautoberfläche als auch tief in den Haarfollikeln gedeihen.

Dieses einfach zu verwendende und klinisch erprobte topische Behandlungsprogramm nutzt die natürliche Biologie der Haut zur Behandlung einer Vielzahl von Hautproblemen.



LIVING BIOME-ESSENTIALS DUO
LIVING Biome Essentials Serum und Activating Mist



- Morgenroutine
- Conditioning Cleanse
 - Biome Support Complex
 - Hydrating Barrier Cream
(erhältlich für normale bis trockene Haut und normale bis fettige Haut)



- Abendroutine
- Conditioning Cleanse
 - Living Biome Essentials Serum
 - Activating Mist

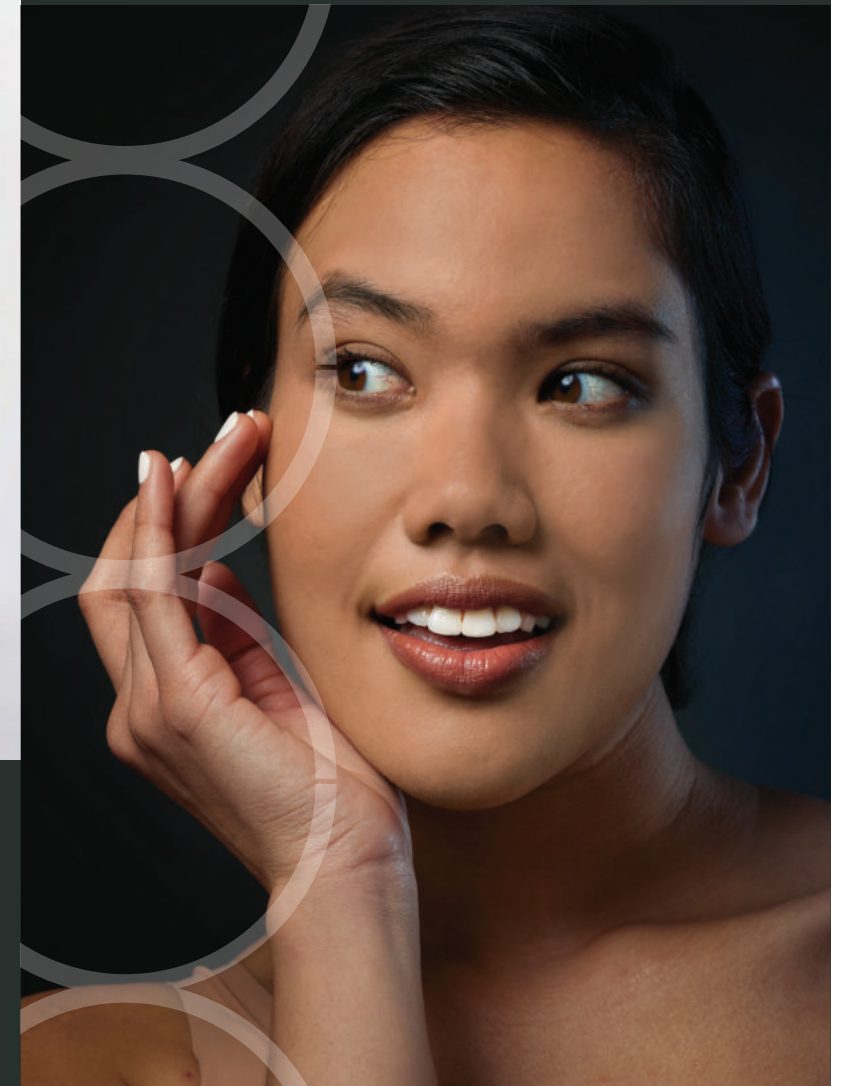


Fragen Sie Ihren Anbieter, was BIOJUVE™ für Sie bewirken kann!



BIOJUVE™

Skin Biome Care, mit der Ihre Haut ihr volles Potenzial erreicht.



Ihr Skin Biome ist entscheidend.

Das Mikrobiom Ihrer Haut ist ein komplexes Ökosystem. Wenn dieses Ökosystem aus dem Gleichgewicht gebracht wird (durch Genetik, Umwelt, Alter, Krankheitserreger und mehr), kann dies die sichtbaren Zeichen der Hautalterung beschleunigen.

Aber unsere Haut verfügt auch über natürliche Mikroorganismen, die das Hautbiom reparieren, wiederherstellen und regenerieren können.

BIOJUVE™
ist Skin Biome Care.



Zukunftsweisend und die **Innovation** in der **natürlichen** Skin Biome Care

BIOJUVE™ bewirkt schon nach einer einzigen Woche sichtbare Ergebnisse.*

SO FUNKTIONIERT ES

Gibt rund um die Uhr eine leistungsstarke Mischung aus Bioessentials™ ab. Dazu zählen:

- Proteine
- Polypeptide
- Antioxidantien

VORTEILE

Signifikante, sichtbare Verbesserungen im Erscheinungsbild von:

- Struktur
- Ton
- Feinen Linien
- Fältchen
- Lichtschäden

Die Proband*innen der klinischen Studie stimmen dem zu

90 % „Meine Haut fühlt sich gesünder an.“**

*Die Ergebnisse können unter Umständen abweichen.

**Die Patientenzufriedenheit wurde nach acht Behandlungswochen gemessen.



Proband*in 1: Baseline

Nach Woche 8



Proband*in 2: Baseline

Nach Woche 8



Proband*in 3: Baseline

Nach Woche 8